



„Szenarien einer zukünftigen Versorgungslandschaft“

Delphi-Studie 2010

Sebnem Bagci
Wiebke Buchholz
Mareike Bührs
Meret Bönig

Kathrin Grote
Jutta Kaliske
Susann Lüders
Lisa-Marie Maatz

Anne Möhring
Stefan Neitzel
Fabian Palkowski
Corinna Pretz
Kathrin Rickert

Hannah Ritter
Alexander Roschel
Kathrin Schreck
Natalie Schulz

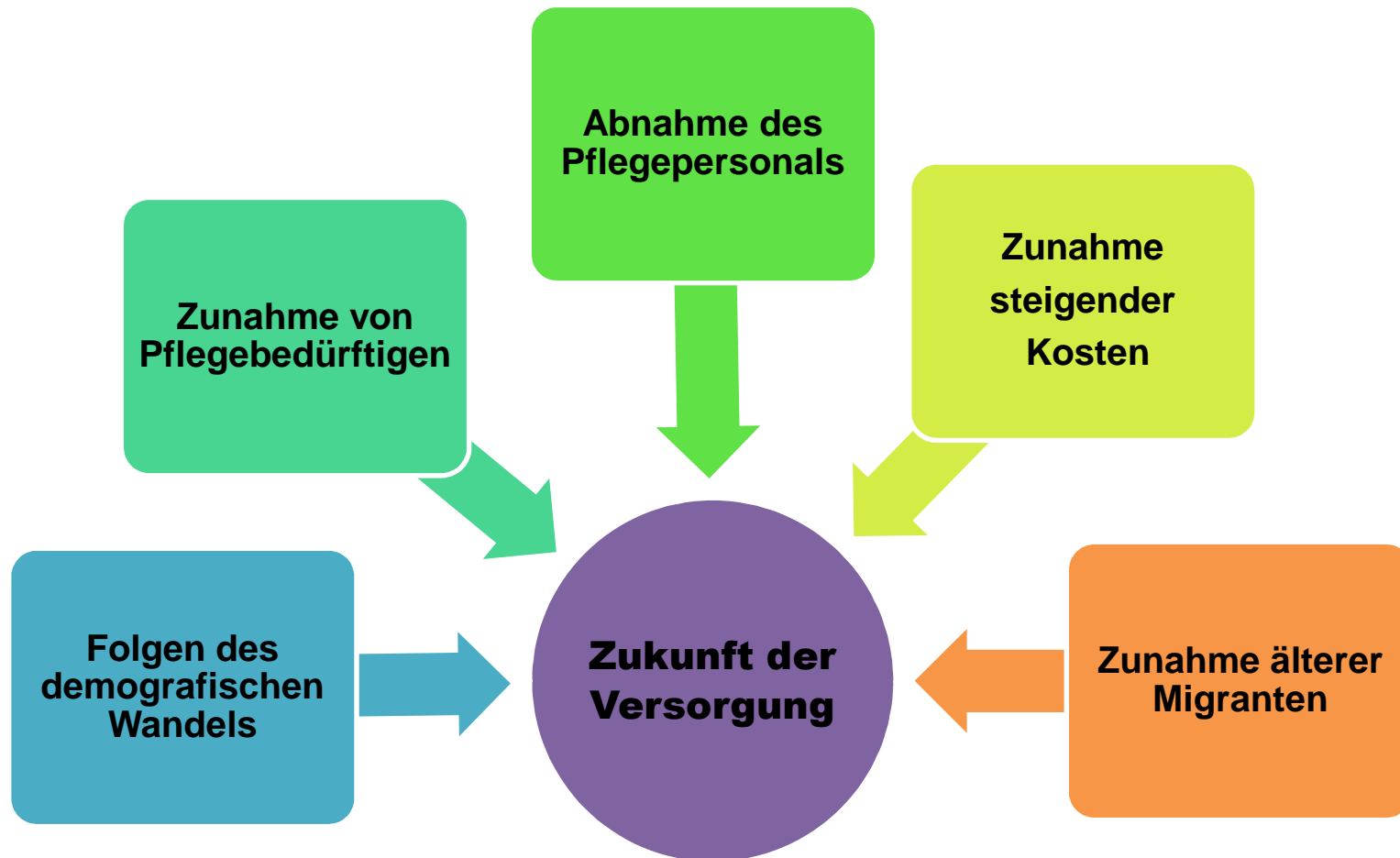
Regine Sellheim
Lidiya Siege
Martin Teich
Tobias Theil

Übersicht

- 1. Relevanz**
- 2. Fragestellung**
- 3. Vorgehensweise**
- 4. Ergebnisse**
- 5. Empfehlungen**

1. Relevanz

Relevanz



2. Fragestellung

Wie sieht die zukünftige Versorgungslandschaft der Pflege im Jahre 2030 aus?

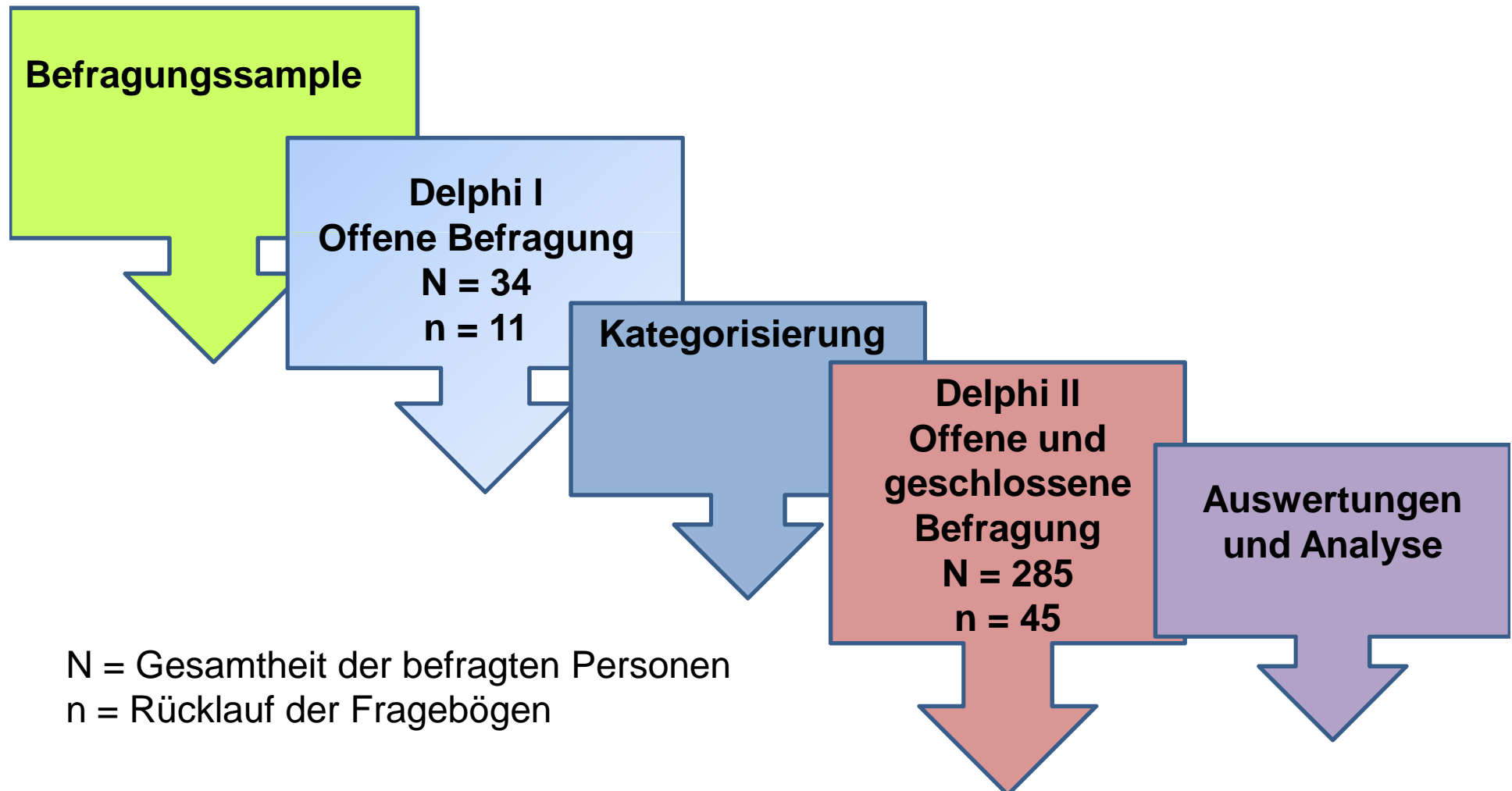


3. Vorgehensweise

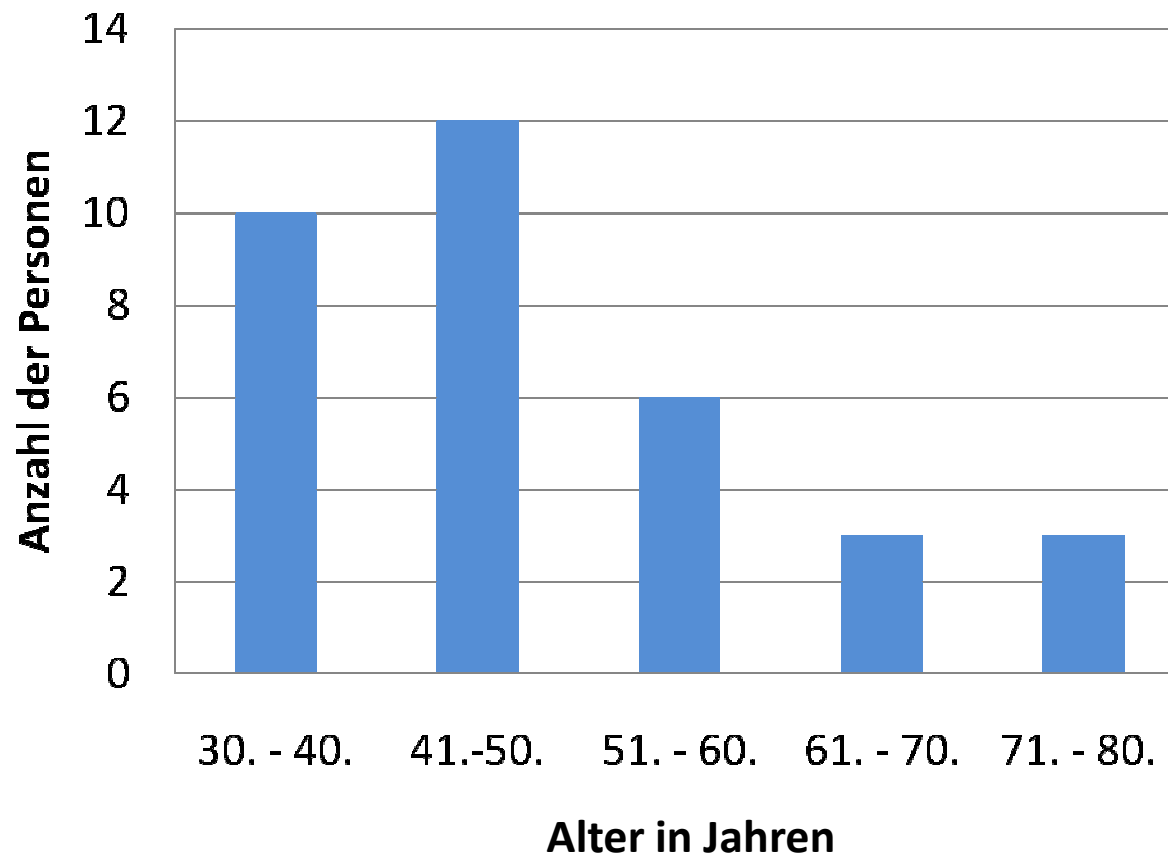
Methode I: Definition Delphi Methode

- **Um die zukünftige Entwicklung einschätzen zu können**
- **Durch Befragungen in mehreren Wellen**
- **Diese Entwicklung zu analysieren**
- **Zu diskutieren**
- **Maßnahmen zu reflektieren**
- **Umsetzung der Maßnahmen mit geeigneten Mitteln**

Methode II



Beschreibung der Stichprobe I



Durchschnittsalter:

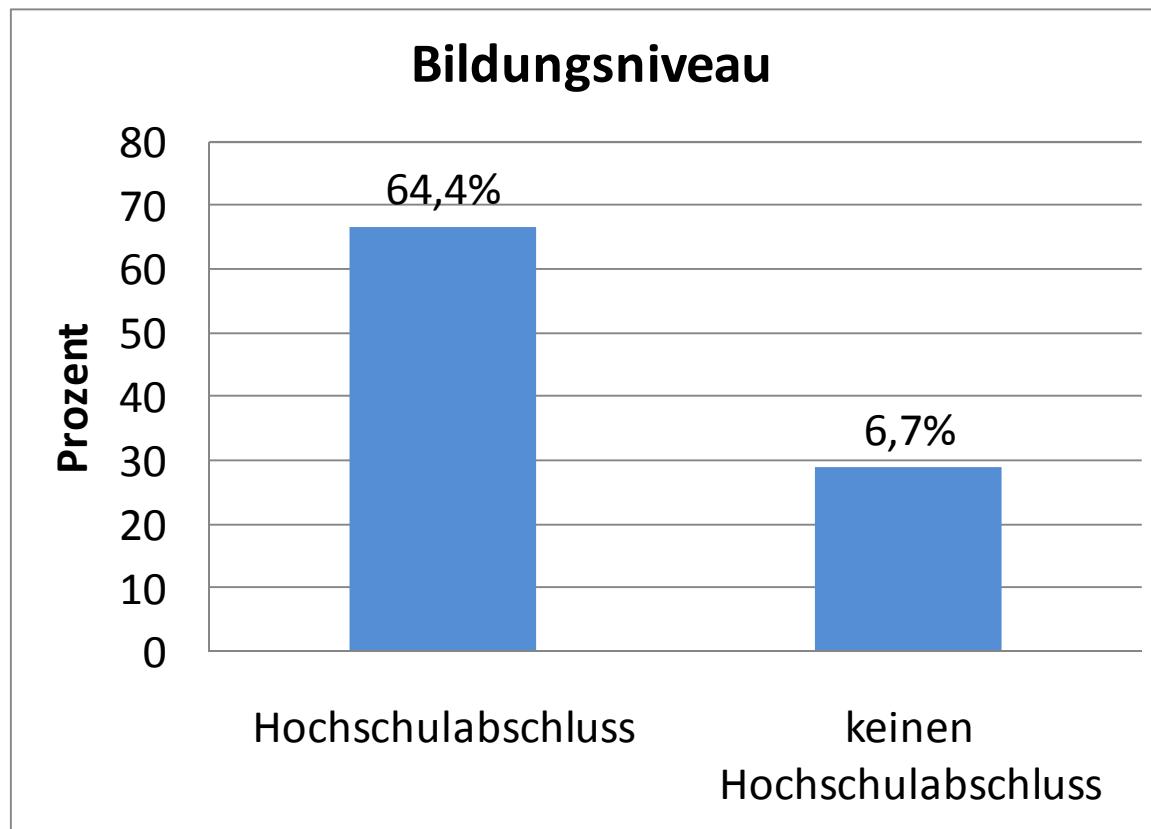
➤ 49.4 Jahre

Geschlecht:

➤ 64,4% Frauen

➤ 11,1 % Männer

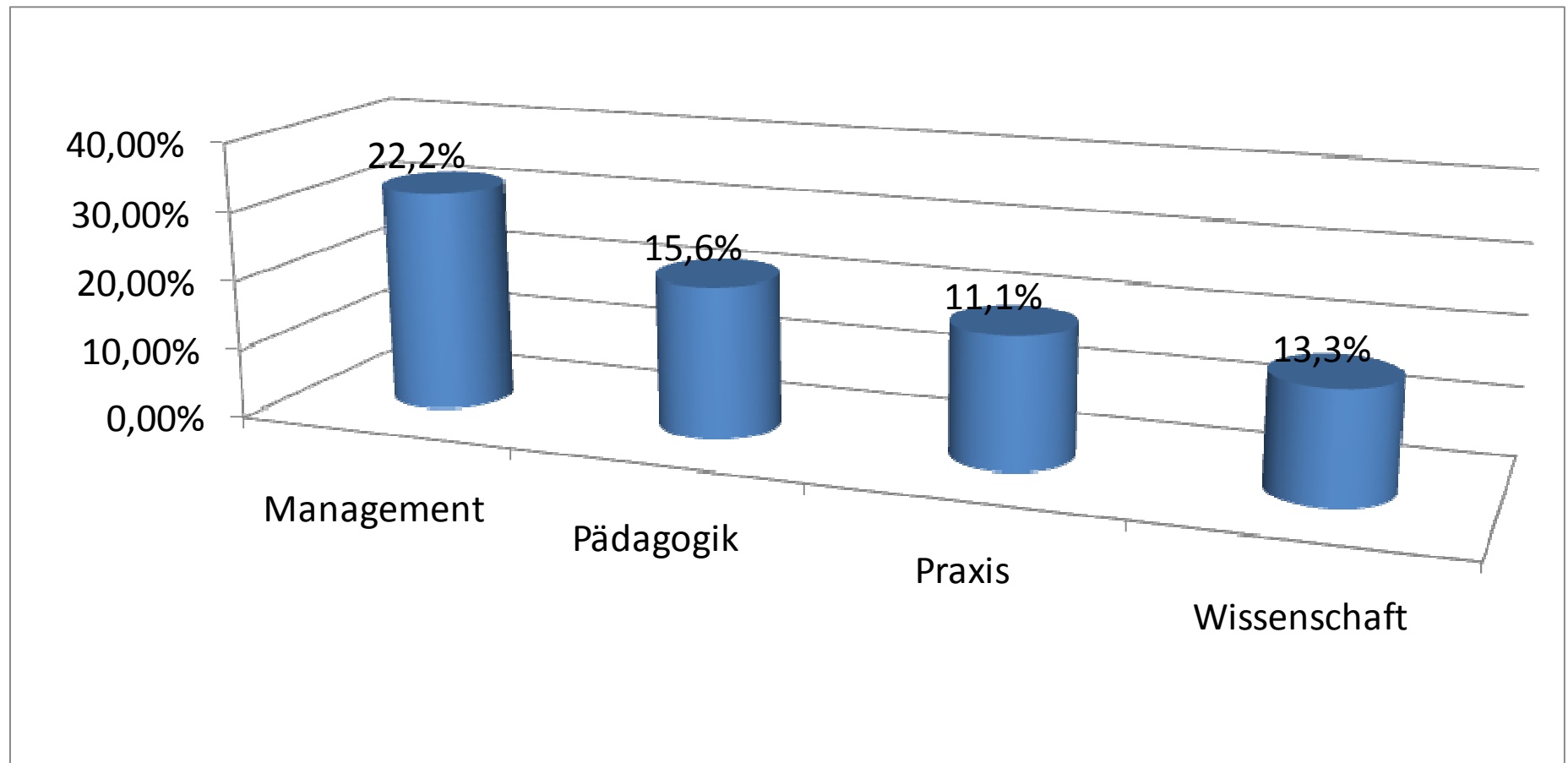
Beschreibung der Stichprobe II



Ausbildung:

- 73,2% absolvierten eine Ausbildung, davon
- 63,8% in der Pflege

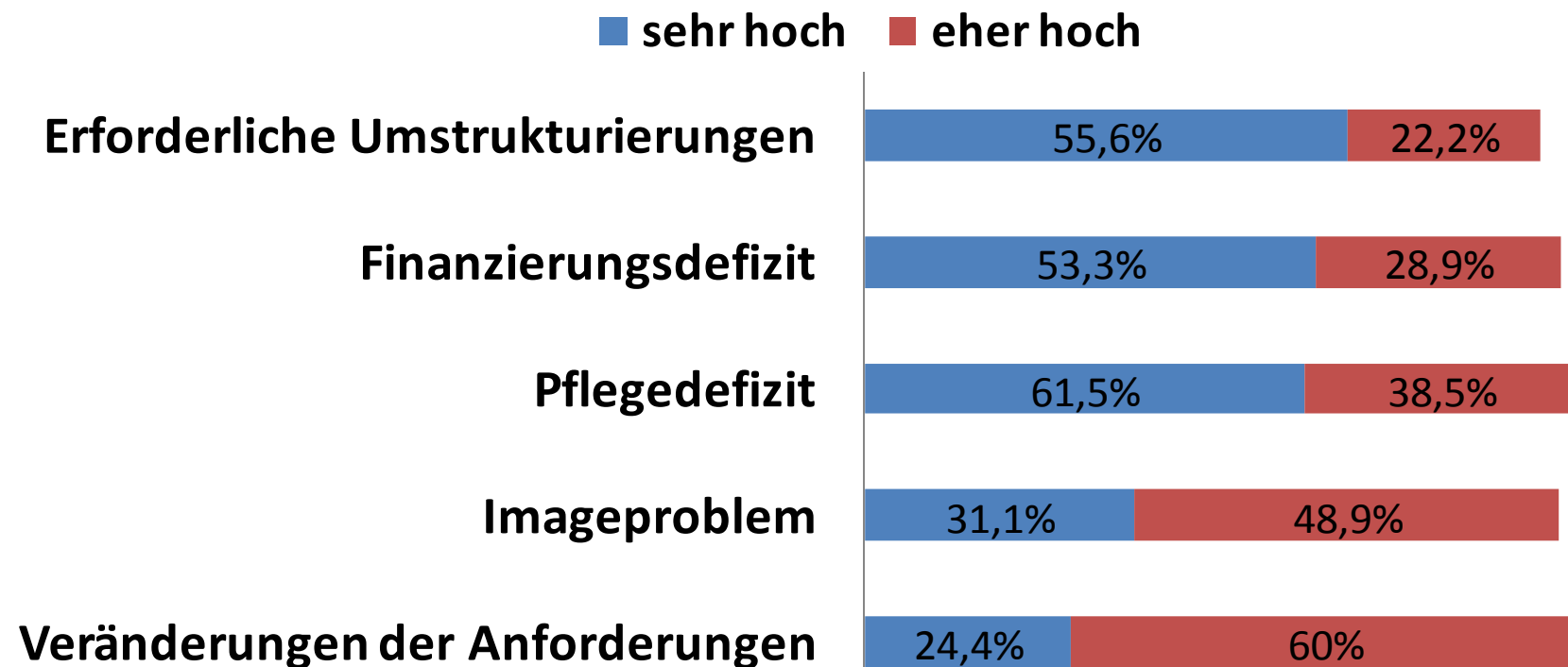
Beschreibung der Stichprobe III



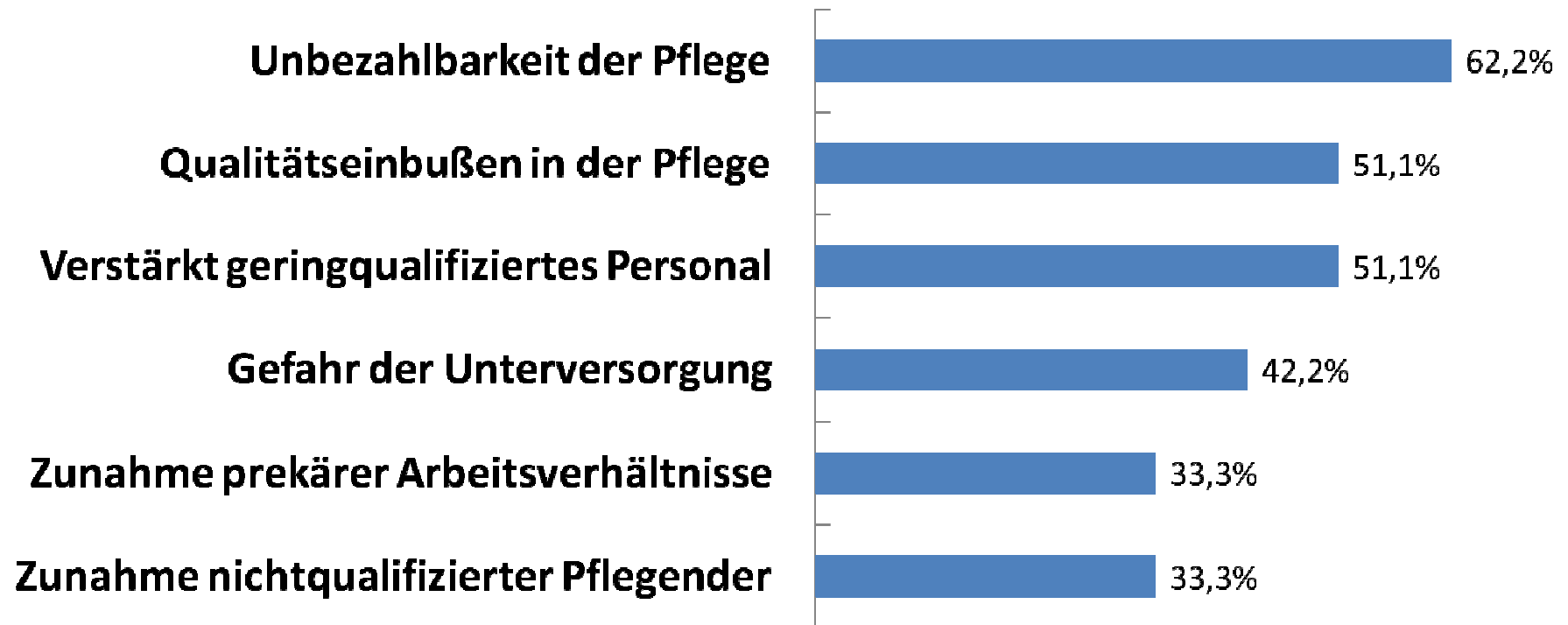
4. Ergebnisse (Auswahl)

**Was sind Ihrer Meinung nach heute und
in den nächsten 20 Jahren (2030) die
größten Herausforderungen in der
pflegerischen Versorgung?**

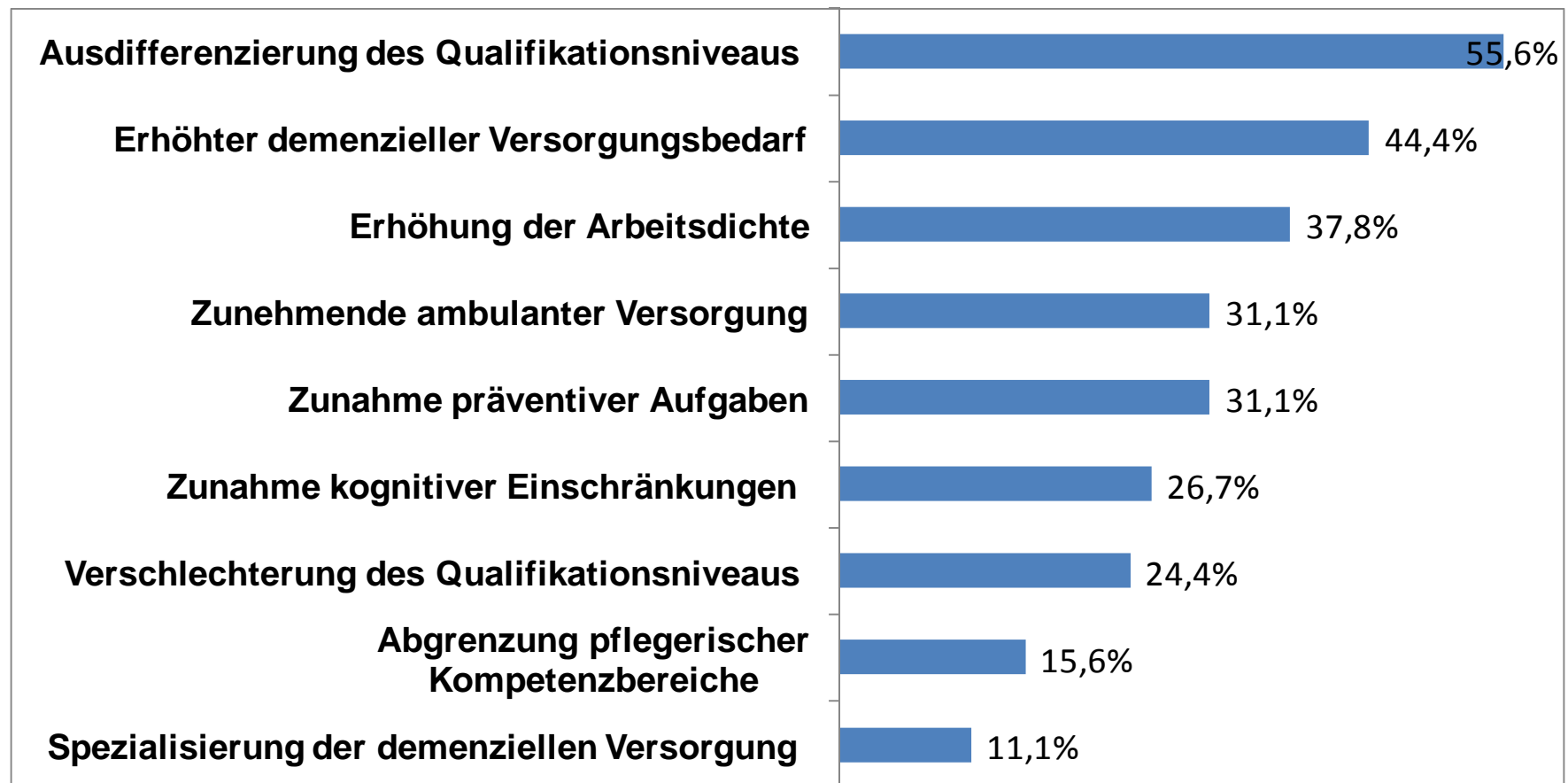
Herausforderungen in der pflegerischen Versorgung in den nächsten zwanzig Jahren



Welche negativen Folgen ergeben sich aus der unzureichenden Finanzierung und aus dem Pflegedefizit?

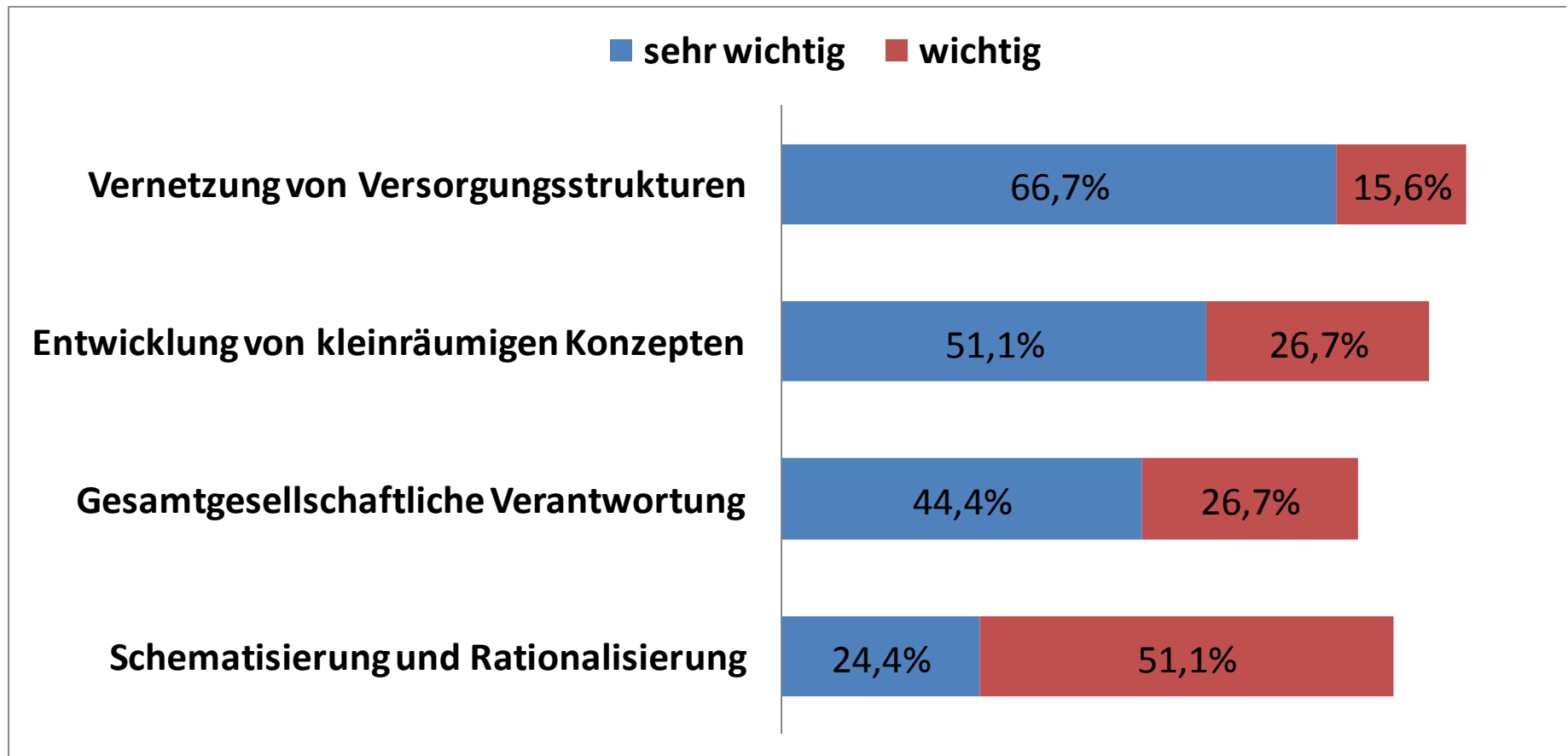


Was wird sich in Zukunft in der Pflege und für die Pflegenden verändern?



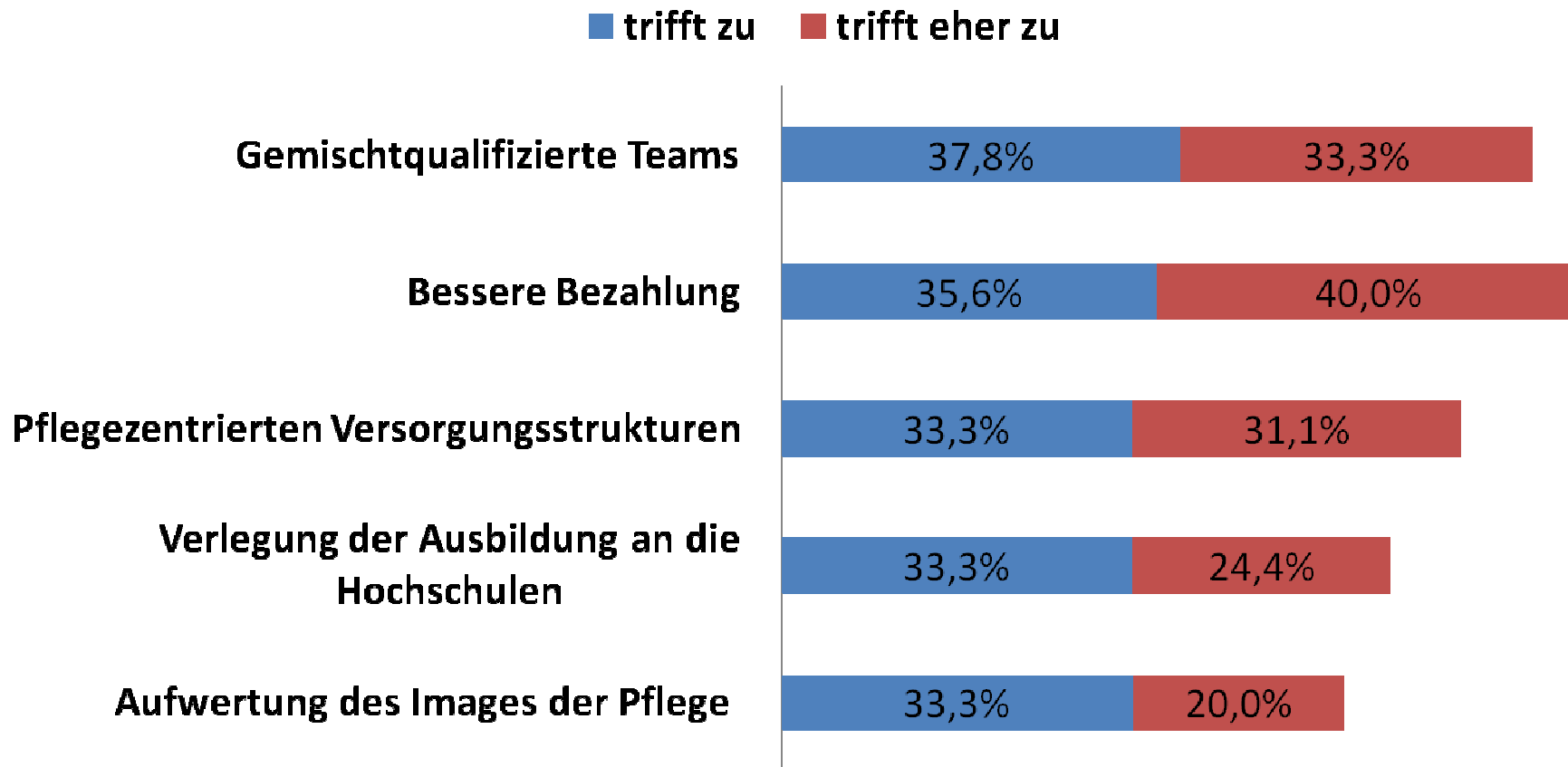
**Welche Szenarien der Versorgung in
der Pflege können Sie sich für die
Zukunft vorstellen?**

Zukünftige Szenarien der Versorgung in der Pflege

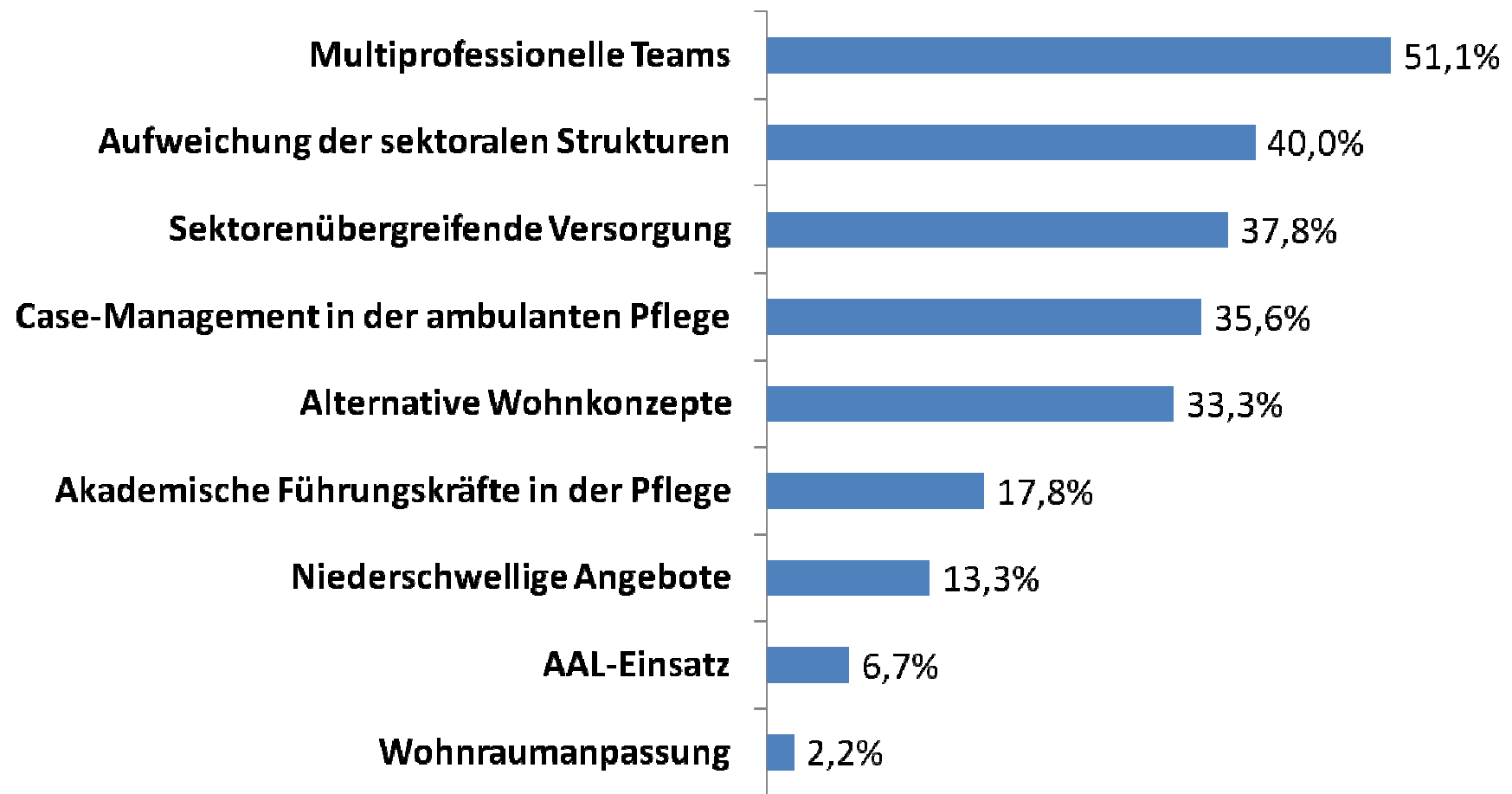


**Gibt es Ihrer Meinung nach schon jetzt
erfolgsversprechende Strategien, die zu einer
unmittelbaren Verbesserung in der
pflegerischen Versorgung führen würden?**

Unmittelbare Verbesserungen durch...

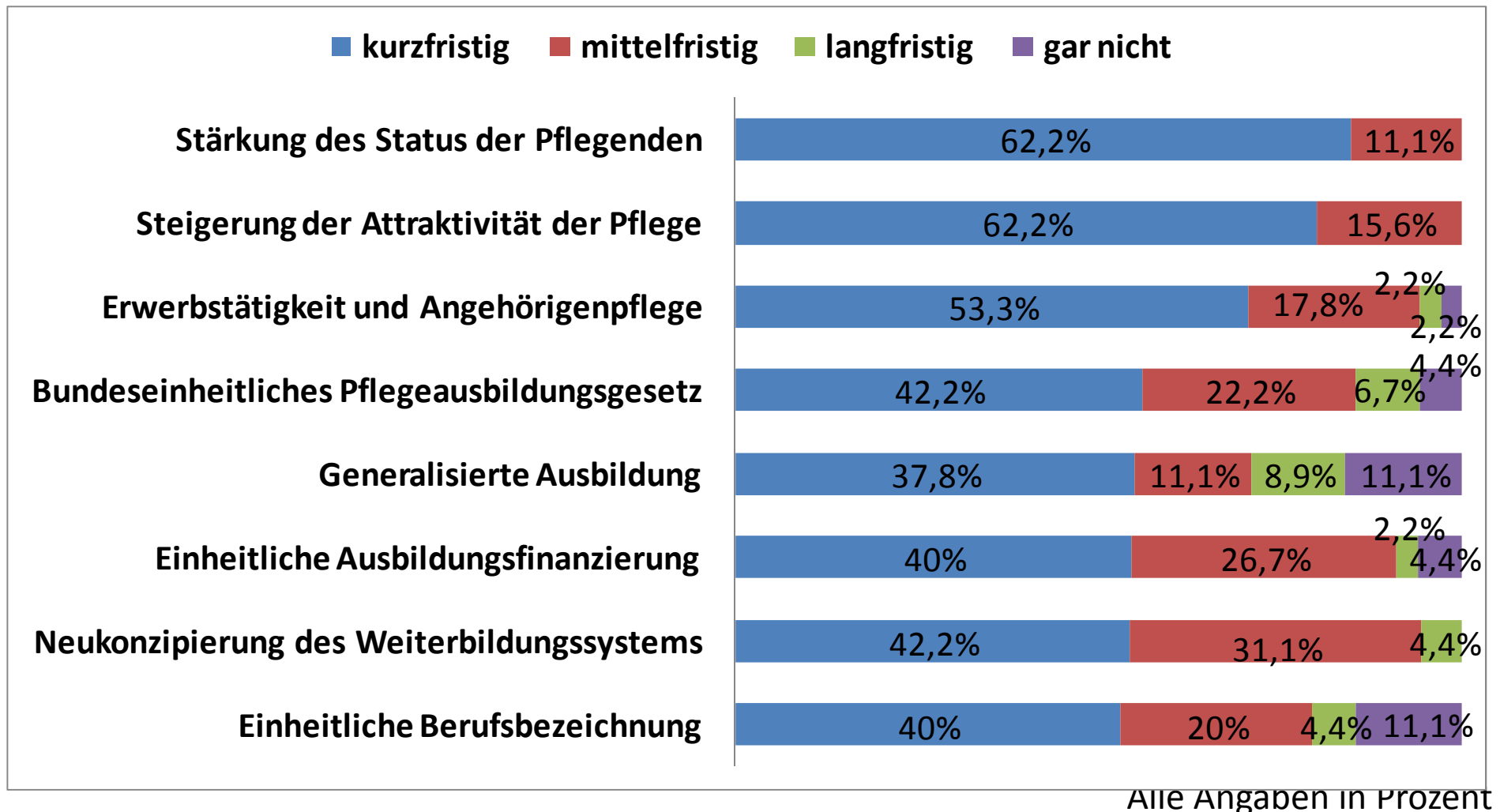


Favorisierte Versorgungskonzepte

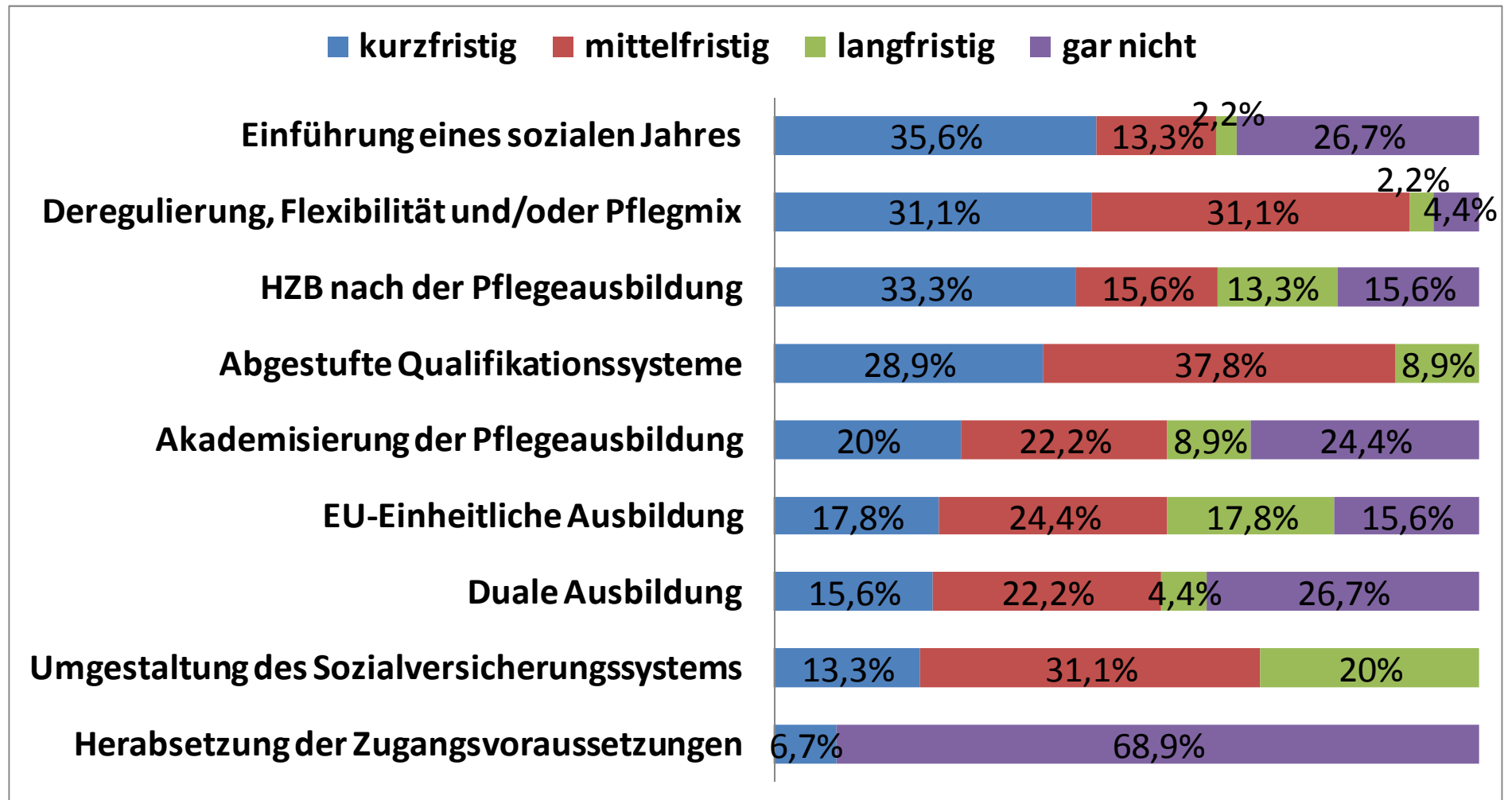


In welchem Zeitrahmen sollte die Politik die folgenden Maßnahmen umsetzen, damit die pflegerische Versorgung in Zukunft verbessert werden kann?

Zeitraumen zur Maßnahmenumsetzung I



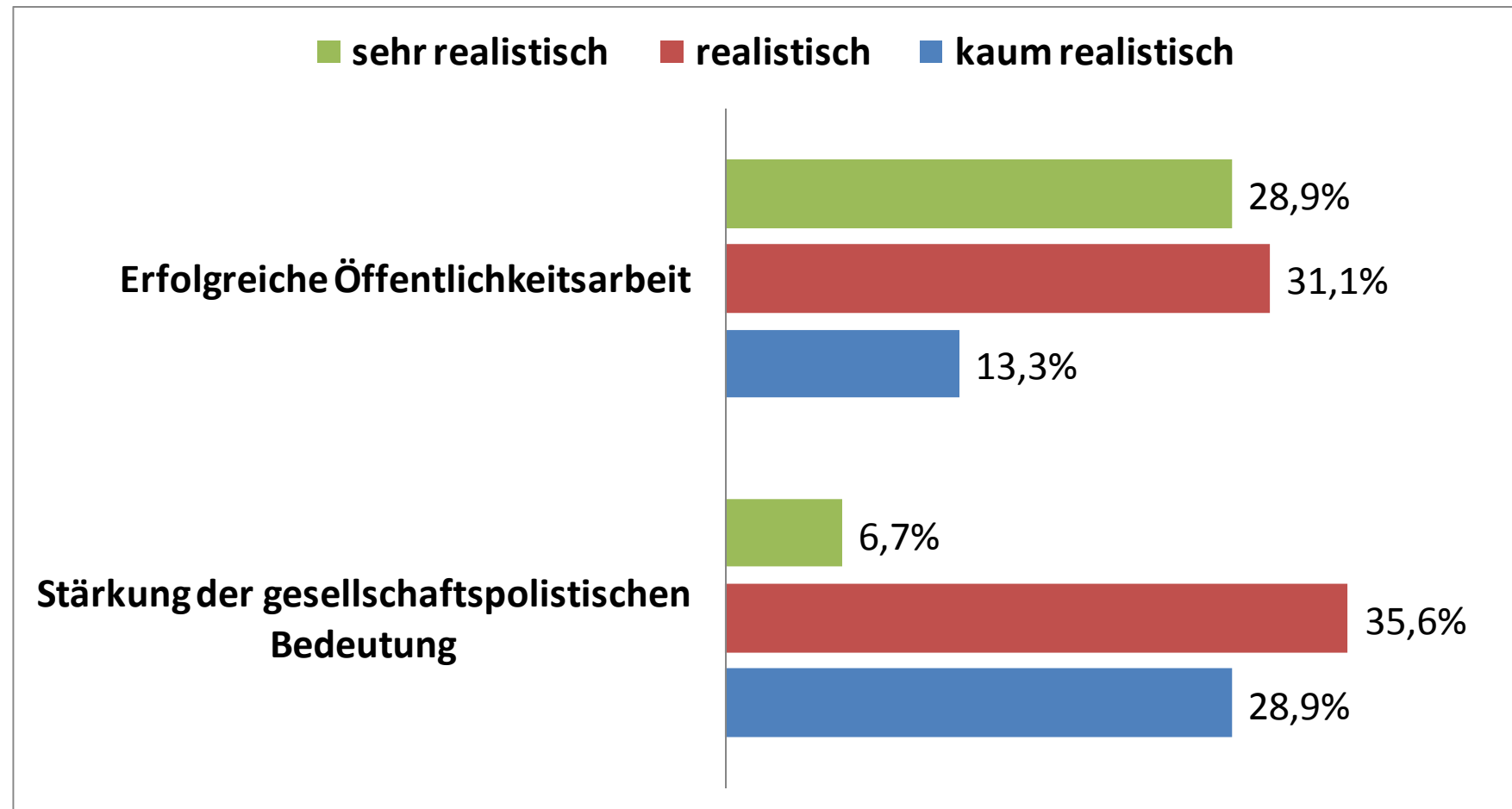
Zeitraumen zur Maßnahmenumsetzung II



Alle Angaben in Prozent

**Wie schätzen Sie persönlich die Realisierung
der folgenden Ideen ein?**

Realisierung der Ideen



5. Empfehlungen für die Zukunft

Empfehlungen

**Erhöhung der
Zugangsvoraussetzungen
für die Ausbildung**

Imagekampagnen

**Höchste
Priorität**

**Schaffung verbesserter
Rahmenbedingungen**

**Familiär/privat motivierte
Pflegepotentiale stärken**

Empfehlungen

**Berufspolitische
Veränderungen**

**Einführung eines
verpflichtenden
sozialen Jahres**

**Mittlere
Priorität**

**Deregulierung,
Flexibilität und/oder
Pfleagemix**

**Hochschulzugangs-
berechtigung nach der
Pflegeausbildung**

Vielen Dank für Ihre Aufmerksamkeit!



Pflegewissenschaft/Public Health, 3. Semester